

手持式夹紧器 18.1MPa 系列

参数

参数	型号	LY2	LY4	LY6	LY10	LY16	LY25
耐压 MPa		27.0					
工作压力 MPa		18.1					
公称夹紧力 KN		20.6	37.2	56.8	97.0	168.6	232.3
行程 mm		5.5	7	7	8	8	8
所需油量 ml		8.2	17.4	26.1	53.9	92.2	130
使用温度 °C		-5~60					
使用油		VG32~VG56					
质量 kg		2.8	4.8	9.8	15.1	25.4	42
松开时油压 MPa		0.11	0.08	0.09	0.09	0.09	0.12
使用频率		25次/日以下					
耐冲击		300m/s ²					

型号表示方法

LY ①T—②—③—A1

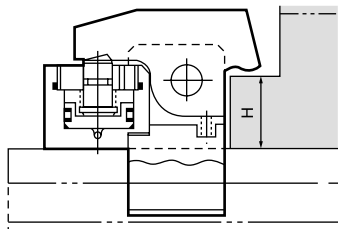
(T型槽内移动式)

LY ①F—②—A2

(固定式)

① 夹紧力 (18.1MPa 时)	
2	19.6KN (2 tons)
4	39.2KN (4 tons)
6	58.8KN (6 tons)
10	98.0KN (10 tons)
16	157.0KN (16 tons)
25	245.0KN (25 tons)

② 总夹紧高度: L (mm)



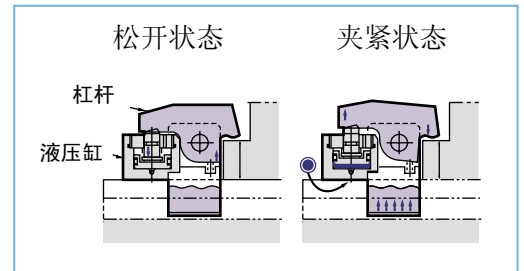
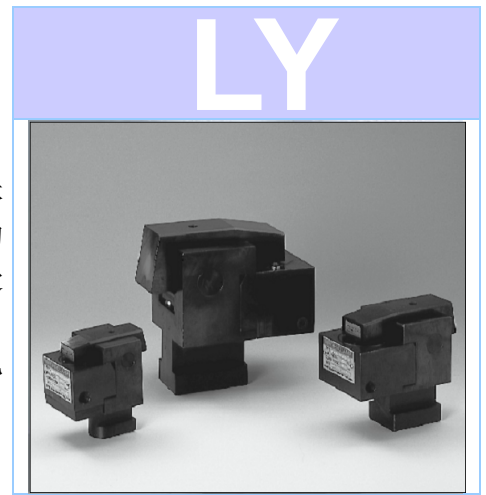
③ 夹紧杆的形状代号

特点

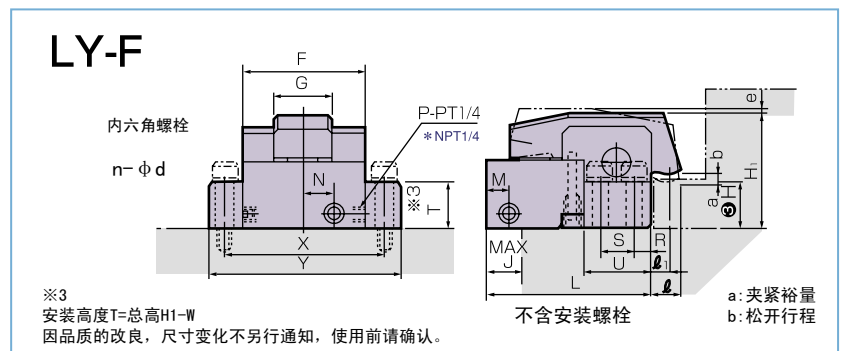
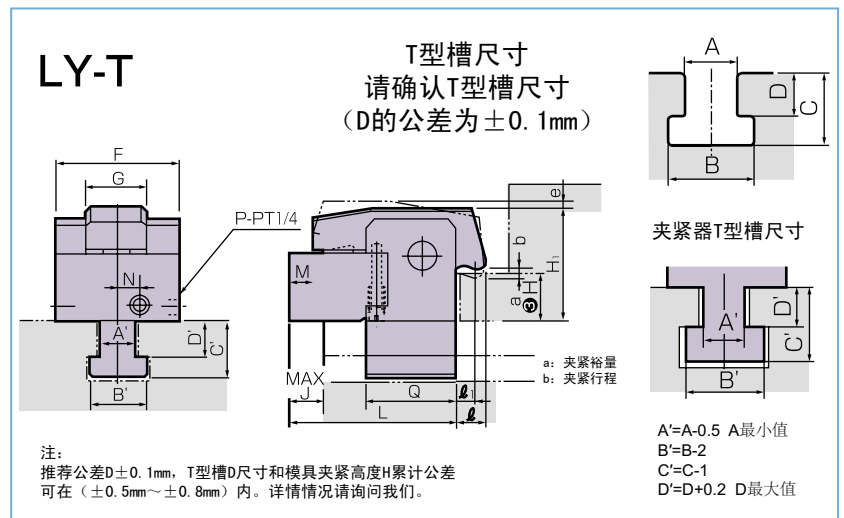
- 液压缸和杠杆部分为分体式结构，T型槽部分受力均匀，没有摩擦损耗，夹紧受力面是恒定的。
- 在模具没有“U”型槽的情况下使用 LY-F 型夹紧器。
- 可保证模具安全可靠。

结构

- LY 型夹紧器的夹紧力通过杠杆实现，松开时靠弹簧作用复位。
- LY-T 型为 T 型槽内移动式，LY-F 型为固定式。



形状及尺寸



型号	H																a	b	e	F	G	L	I	I1	M	N	P	Q	J	R	S	W	U	X	Y	n-d																		
	23	27	34	36	40	45	50	55	60	65	70	75	80	85	90	95																					100	105	110	115	120													
LY2	61		71		81																		2.5	3	8	66	30	80	18	14	12	—	2	46	16	16	—	31	31	90	115	2-16												
LY4	78				88		98		108																		2.5	4.5	9	78	40	104	21	16	12	—	2	61	20	21	—	45	46	110	144	2-22								
LY6	95						105		115		125		135																		2.5	4.5	6	98	50	134	25	18	15	30	3	80	25	30	—	55	60	140	180	2-26				
LY10	120								130		140		150																		3	5	9	108	55	158	28	20	15	30	3	87	32	16	34	70	68	140	172	4-22				
LY16	128										138		148		158		168																		3	5	8	138	60	195	32	22	15	35	3	109	35	20	42	73	82	180	220	4-29
LY25	161												171		181																		3	5	8	145	72	245	39	25	16	40	3	138	45	27	54	101	108	200	260	4-33		